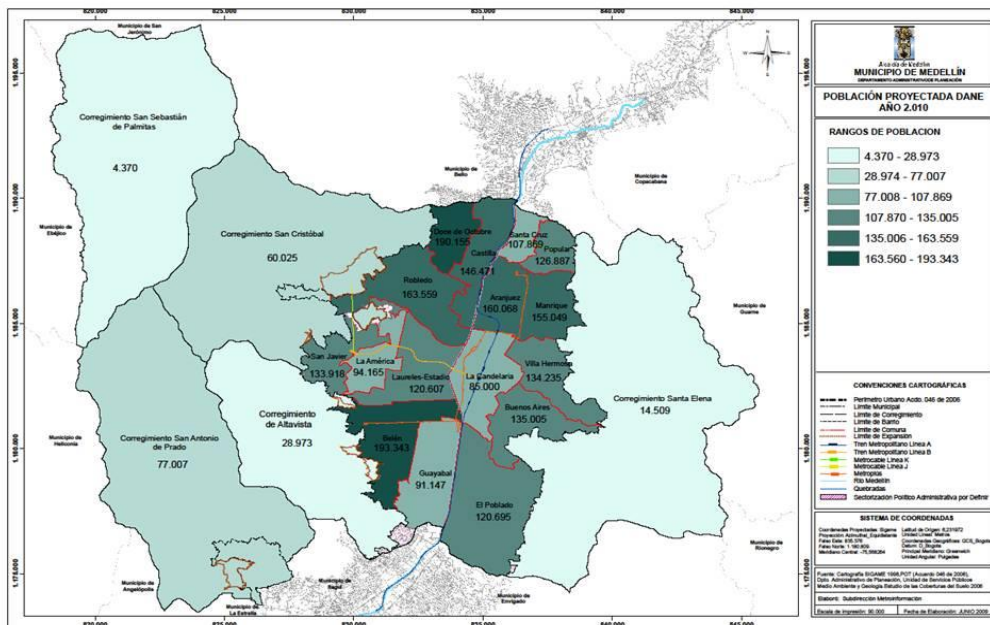
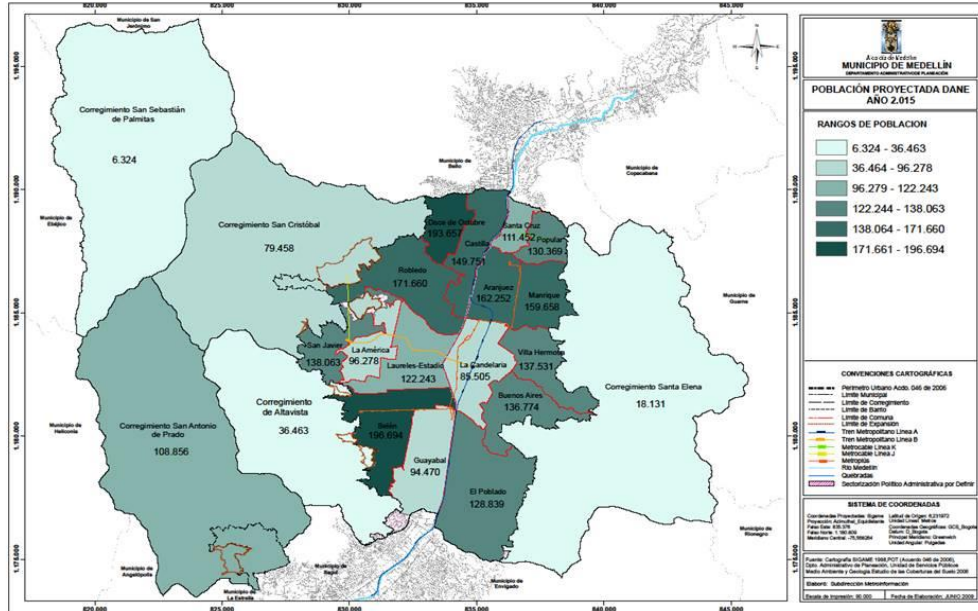


# Perfil Sociodemográfico 2005 - 2015

## Corregimiento 50 Palmitas



Alcaldía de Medellín

Departamento Administrativo de Planeación



# Perfil Sociodemográfico 2005 - 2015

## Corregimiento 50 Palmitas

### Resultados Convenio Interadministrativo DANE-Municipio de Medellín

Dirección de Censos y Demografía. DANE  
Dirección de Geoestadística. DANE  
Subdirección Metroinformación. Alcaldía de Medellín

#### Comité Técnico

Bernardo Guerrero Lozano. DANE  
Edgar Sardi Perea. DANE  
Alexandra Pelaez Botero. Alcaldía de Medellín  
Martha Ligia Restrepo Zea. Alcaldía de Medellín  
Liliana Acevedo Arenas. Alcaldía de Medellín

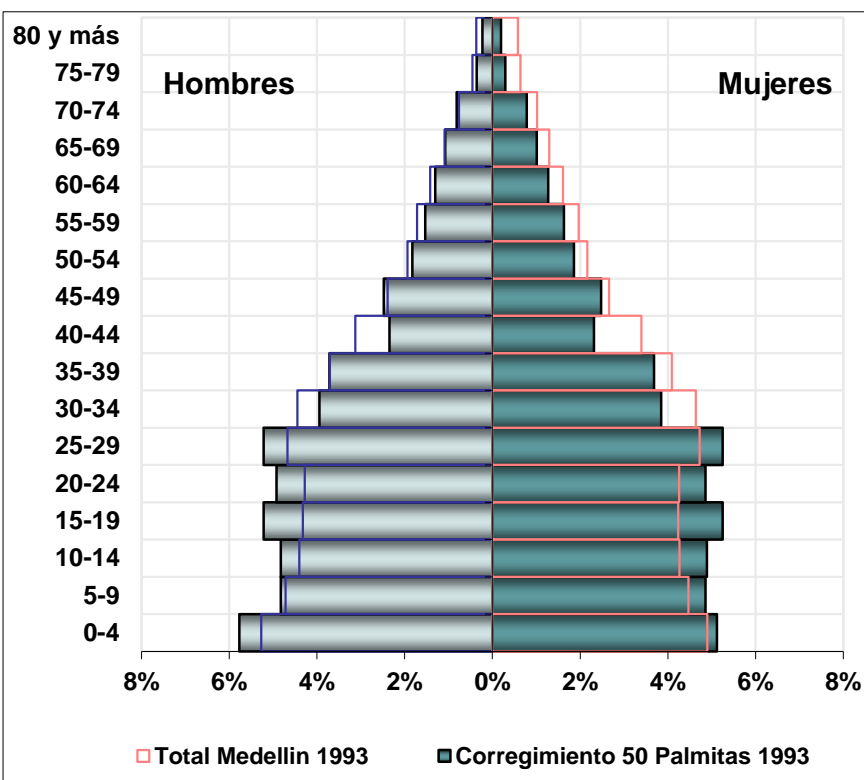
#### Equipo Técnico Información y Conocimiento

Myriam Cifuentes. DANE  
Juan Camilo Baquero. DANE  
Francisco Arboleda. DANE  
Charles Daza. DANE  
Darío Montoya. DANE  
Carolina Sánchez Barriga. DANE  
Darío Ángel Escobar. DANE  
Francisco Zuluaga G. DANE  
Tulio H Giraldo Pineda. DANE  
Gloria Sierra H. DANE  
Julio Cesar Escobar Arango. DANE  
John Fredy Lopez Ossa. Alcaldía de Medellín  
Beatriz Elena Salazar Sánchez. Alcaldía de Medellín  
Nestor Raul Ricaurte Londoño. Alcaldía de Medellín

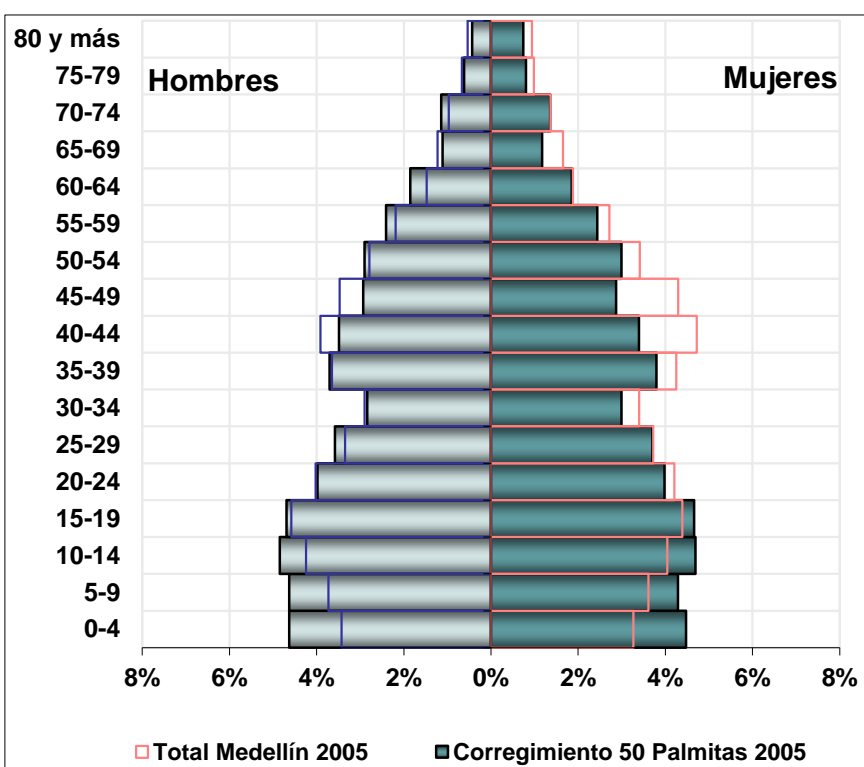


### Pirámide de población

Año 1993				
Grupo de Edad	TOTAL	Hombres	Mujeres	%
<b>Total</b>	<b>3.067</b>	<b>1.546</b>	<b>1.521</b>	<b>100,00</b>
0-4	334	177	157	10,89
5-9	297	148	149	9,68
10-14	298	148	150	9,72
15-19	321	160	161	10,47
20-24	300	151	149	9,78
25-29	321	160	161	10,47
30-34	239	121	118	7,79
35-39	227	114	113	7,40
40-44	143	72	71	4,66
45-49	152	76	76	4,96
50-54	113	56	57	3,68
55-59	97	47	50	3,16
60-64	79	40	39	2,58
65-69	64	33	31	2,09
70-74	49	25	24	1,60
75-79	20	11	9	0,65
80 y más	13	7	6	0,42

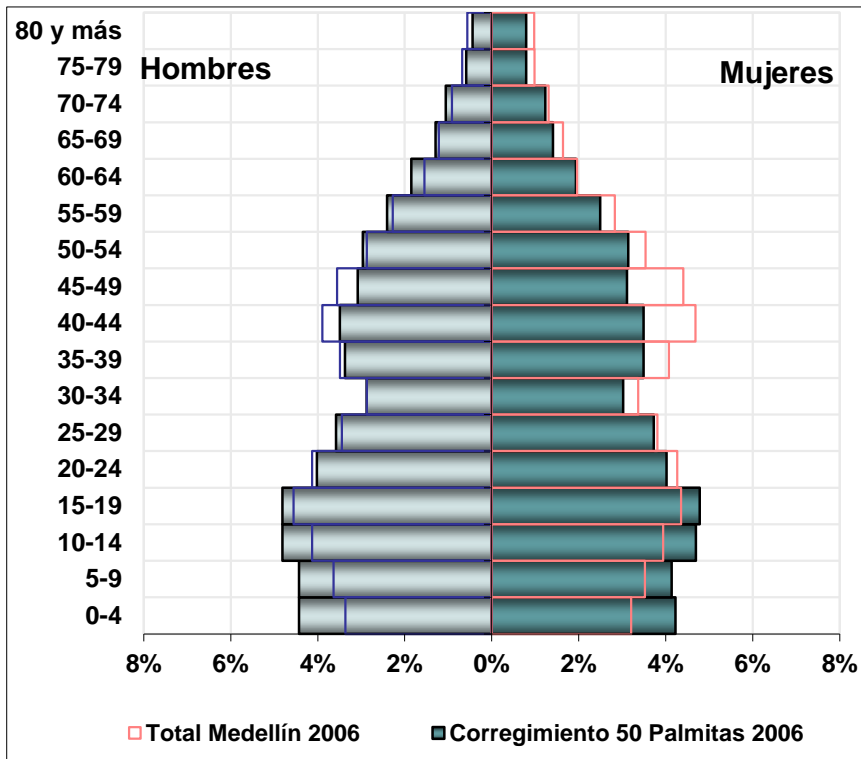


Año 2005				
Grupo de Edad	TOTAL	Hombres	Mujeres	%
<b>Total</b>	<b>3.240</b>	<b>1.613</b>	<b>1.627</b>	<b>100,00</b>
0-4	295	150	145	9,10
5-9	289	150	139	8,92
10-14	309	157	152	9,54
15-19	303	152	151	9,35
20-24	258	129	129	7,96
25-29	236	116	120	7,28
30-34	189	92	97	5,83
35-39	243	120	123	7,50
40-44	223	113	110	6,88
45-49	188	95	93	5,80
50-54	191	94	97	5,90
55-59	157	78	79	4,85
60-64	120	60	60	3,70
65-69	74	36	38	2,28
70-74	81	37	44	2,50
75-79	46	20	26	1,42
80 y más	38	14	24	1,17

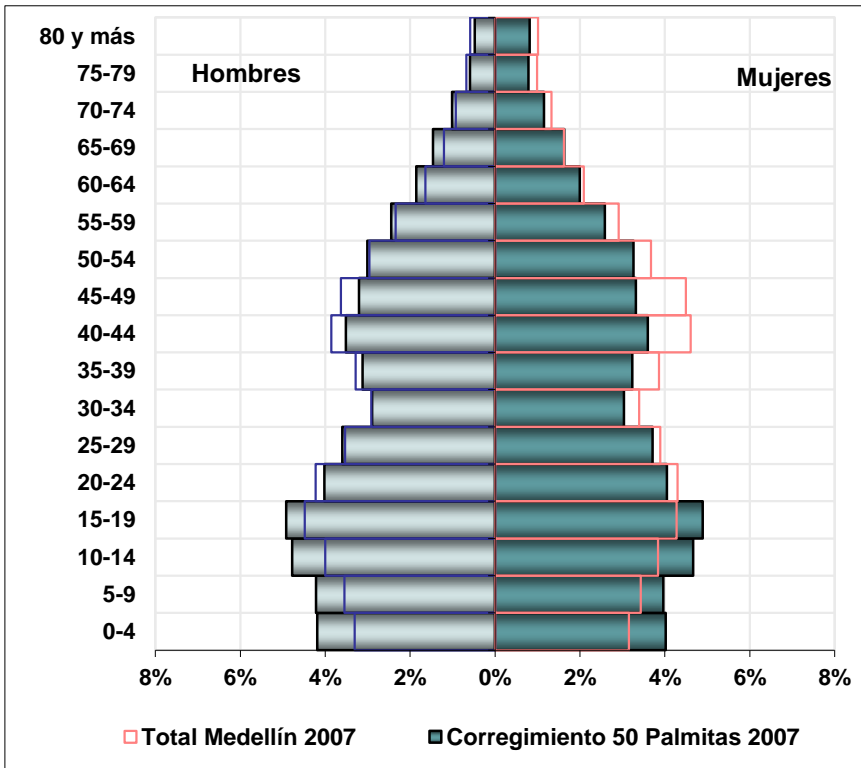


### Pirámide de población

Año 2006				
Grupo de Edad	TOTAL	Hombres	Mujeres	%
<b>Total</b>	<b>3.408</b>	<b>1.687</b>	<b>1.721</b>	<b>100,00</b>
0-4	295	151	144	8,66
5-9	292	151	141	8,57
10-14	324	164	160	9,51
15-19	327	164	163	9,60
20-24	274	137	137	8,04
25-29	249	122	127	7,31
30-34	201	98	103	5,90
35-39	234	115	119	6,87
40-44	238	119	119	6,98
45-49	211	105	106	6,19
50-54	208	101	107	6,10
55-59	167	82	85	4,90
60-64	129	63	66	3,79
65-69	92	44	48	2,70
70-74	78	36	42	2,29
75-79	47	20	27	1,38
80 y más	42	15	27	1,23

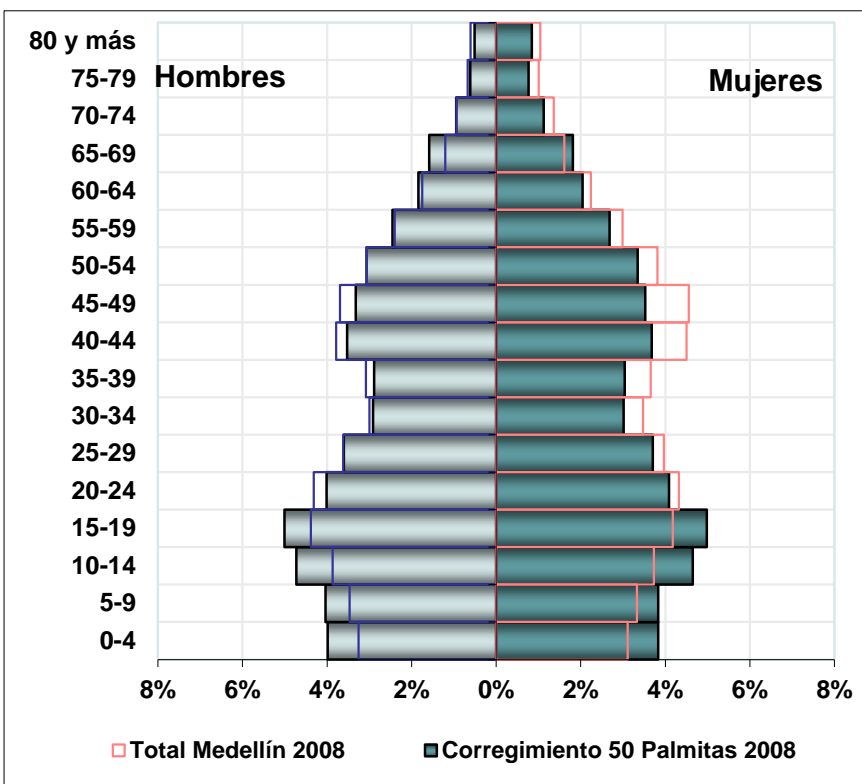


Año 2007				
Grupo de Edad	TOTAL	Hombres	Mujeres	%
<b>Total</b>	<b>3.558</b>	<b>1.754</b>	<b>1.804</b>	<b>100,00</b>
0-4	292	149	143	8,21
5-9	291	150	141	8,18
10-14	336	170	166	9,44
15-19	349	175	174	9,81
20-24	287	143	144	8,07
25-29	260	128	132	7,31
30-34	211	103	108	5,93
35-39	226	111	115	6,35
40-44	253	125	128	7,11
45-49	232	114	118	6,52
50-54	223	107	116	6,27
55-59	179	87	92	5,03
60-64	137	66	71	3,85
65-69	110	52	58	3,09
70-74	77	36	41	2,16
75-79	49	21	28	1,38
80 y más	46	17	29	1,29

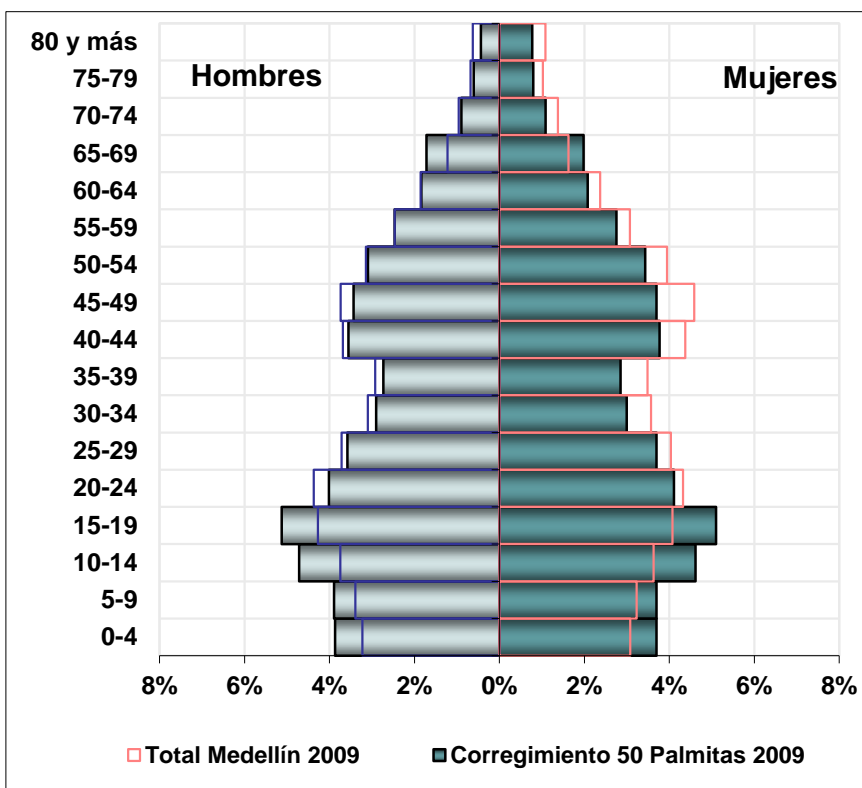


### Pirámide de población

Año 2008				
Grupo de Edad	TOTAL	Hombres	Mujeres	%
<b>Total</b>	<b>3.914</b>	<b>1.919</b>	<b>1.995</b>	<b>100,00</b>
0-4	306	156	150	7,82
5-9	308	158	150	7,87
10-14	367	185	182	9,38
15-19	391	196	195	9,99
20-24	317	157	160	8,10
25-29	286	141	145	7,31
30-34	232	114	118	5,93
35-39	232	113	119	5,93
40-44	282	138	144	7,20
45-49	268	130	138	6,85
50-54	251	120	131	6,41
55-59	201	96	105	5,14
60-64	152	72	80	3,88
65-69	133	62	71	3,40
70-74	81	37	44	2,07
75-79	54	24	30	1,38
80 y más	53	20	33	1,35

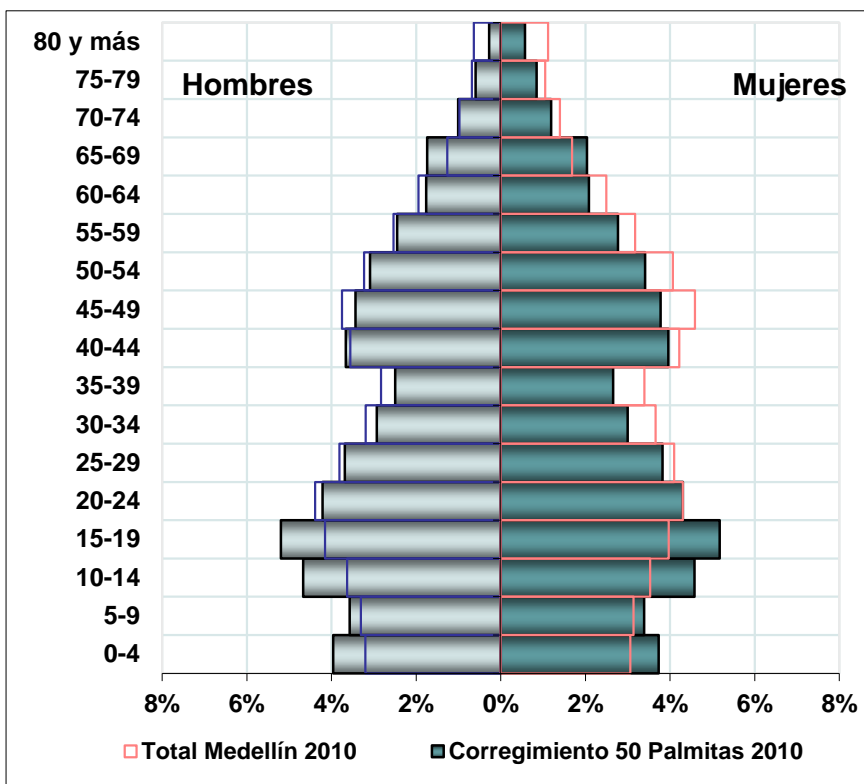


Año 2009				
Grupo de Edad	TOTAL	Hombres	Mujeres	%
<b>Total</b>	<b>4.137</b>	<b>2.021</b>	<b>2.116</b>	<b>100,00</b>
0-4	313	160	153	7,57
5-9	314	161	153	7,59
10-14	386	195	191	9,33
15-19	423	212	211	10,22
20-24	336	166	170	8,12
25-29	301	148	153	7,28
30-34	244	120	124	5,90
35-39	231	113	118	5,58
40-44	303	147	156	7,32
45-49	295	142	153	7,13
50-54	270	128	142	6,53
55-59	216	102	114	5,22
60-64	162	76	86	3,92
65-69	153	71	82	3,70
70-74	82	37	45	1,98
75-79	58	25	33	1,40
80 y más	50	18	32	1,21

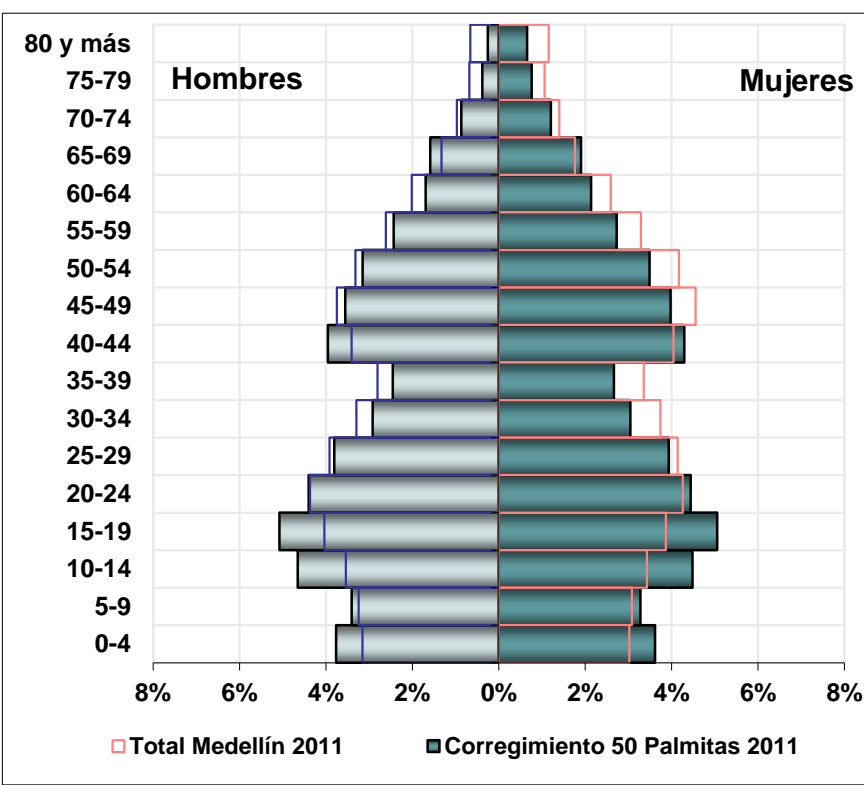


### Pirámide de población

Año 2010				
Grupo de Edad	TOTAL	Hombres	Mujeres	%
<b>Total</b>	<b>4.370</b>	<b>2.129</b>	<b>2.241</b>	<b>100,00</b>
0-4	336	173	163	7,69
5-9	304	156	148	6,96
10-14	404	204	200	9,24
15-19	453	227	226	10,37
20-24	372	184	188	8,51
25-29	328	161	167	7,51
30-34	259	128	131	5,93
35-39	225	109	116	5,15
40-44	333	160	173	7,62
45-49	315	150	165	7,21
50-54	284	135	149	6,50
55-59	228	107	121	5,22
60-64	168	77	91	3,84
65-69	165	76	89	3,78
70-74	96	44	52	2,20
75-79	63	26	37	1,44
80 y más	37	12	25	0,85

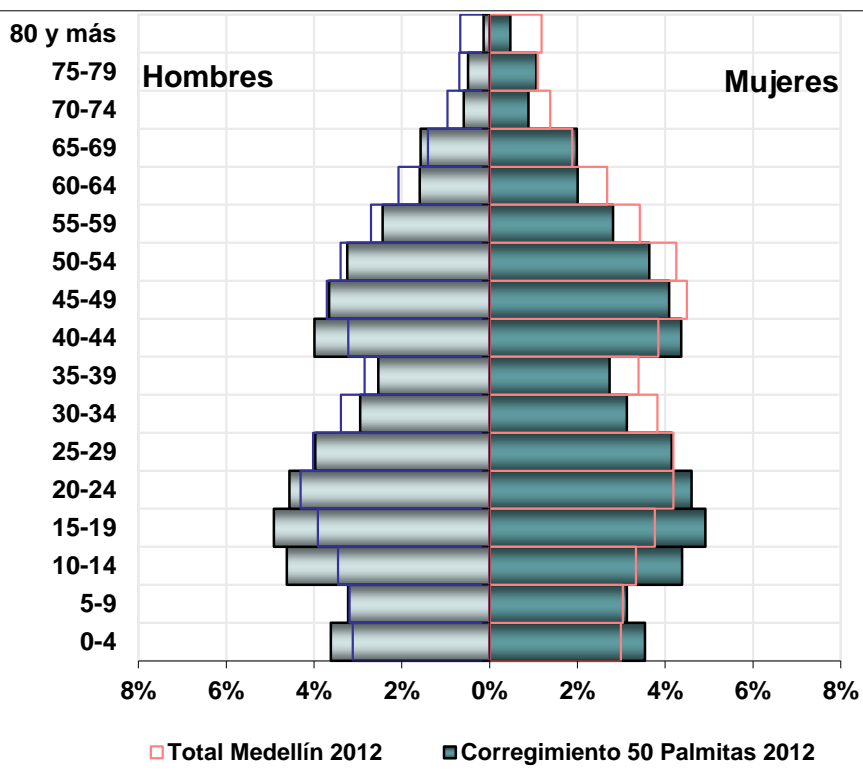


Año 2011				
Grupo de Edad	TOTAL	Hombres	Mujeres	%
<b>Total</b>	<b>4.729</b>	<b>2.286</b>	<b>2.443</b>	<b>100,00</b>
0-4	349	178	171	7,38
5-9	316	161	155	6,68
10-14	432	220	212	9,14
15-19	479	240	239	10,13
20-24	418	208	210	8,84
25-29	366	180	186	7,74
30-34	282	138	144	5,96
35-39	242	116	126	5,12
40-44	390	187	203	8,25
45-49	356	168	188	7,53
50-54	314	149	165	6,64
55-59	244	115	129	5,16
60-64	181	80	101	3,83
65-69	165	75	90	3,49
70-74	98	41	57	2,07
75-79	54	18	36	1,14
80 y más	43	12	31	0,91

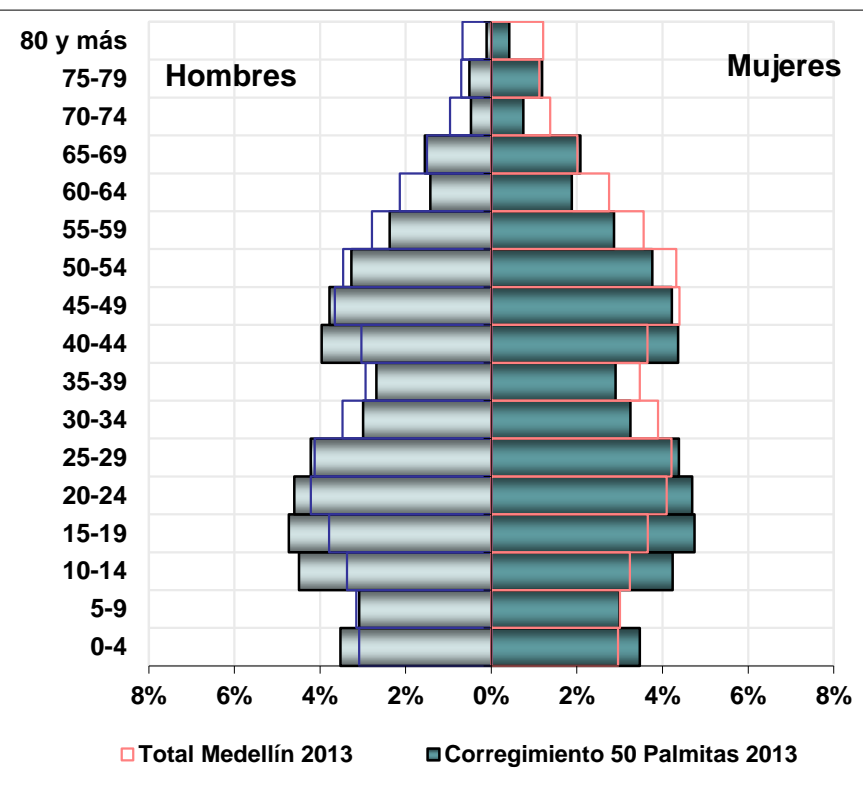


### Pirámide de población

Año 2012				
Grupo de Edad	TOTAL	Hombres	Mujeres	%
<b>Total</b>	<b>5.086</b>	<b>2.447</b>	<b>2.639</b>	<b>100,00</b>
0-4	364	184	180	7,16
5-9	323	164	159	6,35
10-14	458	235	223	9,01
15-19	500	250	250	9,83
20-24	466	232	234	9,16
25-29	413	202	211	8,12
30-34	309	150	159	6,08
35-39	268	129	139	5,27
40-44	425	203	222	8,36
45-49	394	186	208	7,75
50-54	350	165	185	6,88
55-59	267	124	143	5,25
60-64	183	81	102	3,60
65-69	181	80	101	3,56
70-74	75	30	45	1,47
75-79	79	25	54	1,55
80 y más	31	7	24	0,61

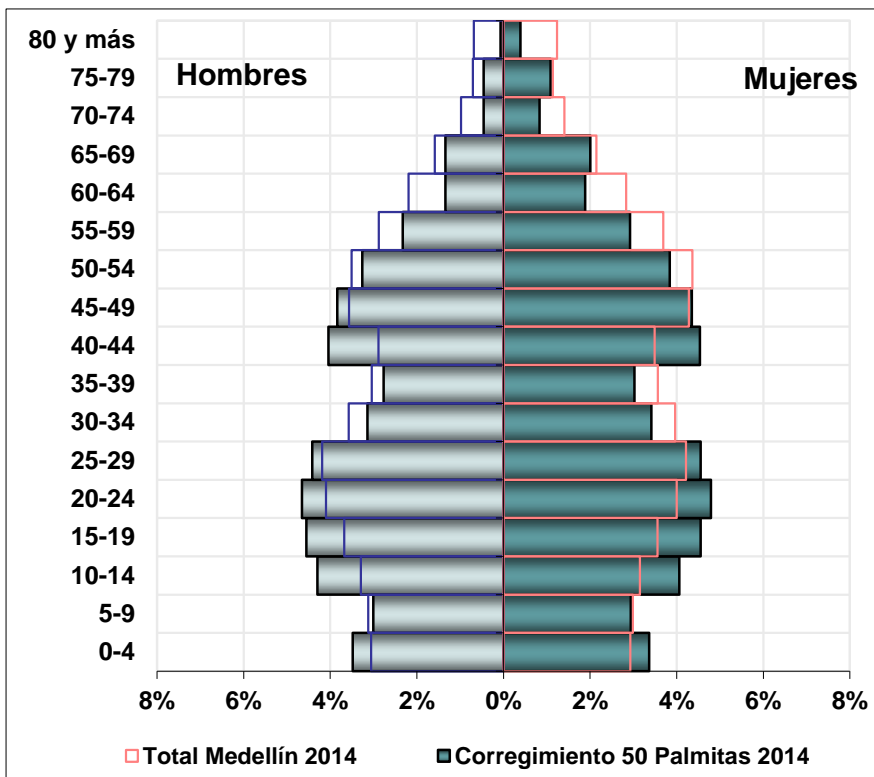


Año 2013				
Grupo de Edad	TOTAL	Hombres	Mujeres	%
<b>Total</b>	<b>5.476</b>	<b>2.617</b>	<b>2.859</b>	<b>100,00</b>
0-4	383	193	190	6,99
5-9	333	169	164	6,08
10-14	478	246	232	8,73
15-19	519	259	260	9,48
20-24	509	252	257	9,30
25-29	471	231	240	8,60
30-34	342	164	178	6,25
35-39	306	147	159	5,59
40-44	456	217	239	8,33
45-49	438	207	231	8,00
50-54	385	179	206	7,03
55-59	287	130	157	5,24
60-64	181	78	103	3,31
65-69	199	85	114	3,63
70-74	67	26	41	1,22
75-79	93	28	65	1,70
80 y más	29	6	23	0,53

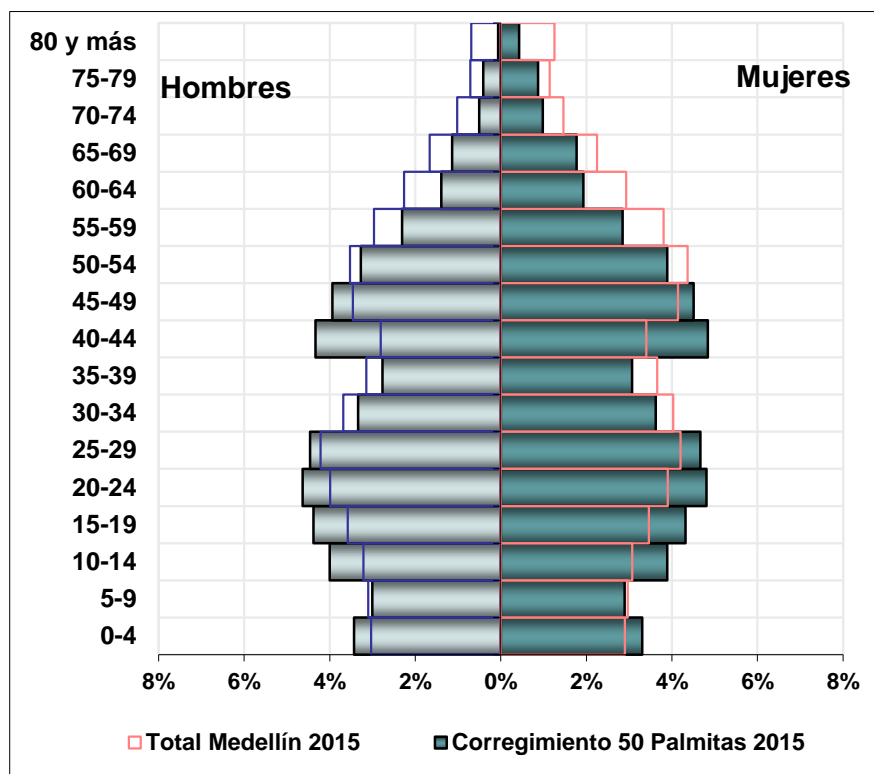


### Pirámide de población

Año 2014				
Grupo de Edad	TOTAL	Hombres	Mujeres	%
<b>Total</b>	<b>5.887</b>	<b>2.794</b>	<b>3.093</b>	<b>100,00</b>
0-4	403	205	198	6,85
5-9	350	177	173	5,95
10-14	492	253	239	8,36
15-19	536	268	268	9,10
20-24	556	274	282	9,44
25-29	528	260	268	8,97
30-34	386	185	201	6,56
35-39	341	163	178	5,79
40-44	505	238	267	8,58
45-49	482	226	256	8,19
50-54	418	192	226	7,10
55-59	309	137	172	5,25
60-64	190	79	111	3,23
65-69	197	79	118	3,35
70-74	76	27	49	1,29
75-79	91	27	64	1,55
80 y más	27	4	23	0,46



Año 2015				
Grupo de Edad	TOTAL	Hombres	Mujeres	%
<b>Total</b>	<b>6.324</b>	<b>2.996</b>	<b>3.328</b>	<b>100,00</b>
0-4	426	217	209	6,74
5-9	373	190	183	5,90
10-14	499	253	246	7,89
15-19	550	277	273	8,70
20-24	597	293	304	9,44
25-29	577	282	295	9,12
30-34	440	211	229	6,96
35-39	369	175	194	5,83
40-44	580	274	306	9,17
45-49	534	249	285	8,44
50-54	453	207	246	7,16
55-59	326	146	180	5,15
60-64	210	88	122	3,32
65-69	184	72	112	2,91
70-74	94	32	62	1,49
75-79	81	26	55	1,28
80 y más	31	4	27	0,49





# Perfil Demográfico Corregimiento 50 Palmitas

## Proyecciones de Población de 0 a 26 años en edades simples

Total												
Edad	1993	2005	2006	2007	2008	2009	2010	2011	2012	2013	2014	2015
0	71	64	62	62	64	67	78	81	87	91	96	100
1	69	61	59	59	63	64	70	74	77	83	86	90
2	66	58	59	57	61	62	66	67	71	74	79	83
3	65	55	57	57	60	61	62	65	66	69	73	78
4	63	57	58	57	58	59	60	62	63	66	69	75
5	61	58	58	59	58	59	56	59	58	60	64	70
6	60	56	57	56	61	60	58	59	60	62	65	71
7	59	57	57	58	61	62	60	62	63	65	69	73
8	59	57	60	60	62	65	63	66	68	70	73	77
9	58	61	60	58	66	68	67	70	74	76	79	82
10	59	61	63	64	67	71	72	79	80	84	87	89
11	59	61	63	64	71	75	77	84	88	92	95	97
12	59	63	65	66	74	77	82	89	95	99	101	103
13	60	64	67	70	76	80	85	90	97	101	105	105
14	61	60	66	72	79	83	88	90	98	102	104	105
15	63	62	68	72	82	86	91	94	99	103	107	107
16	65	62	66	70	80	87	93	96	100	104	106	108
17	66	64	66	71	79	88	93	99	101	104	106	109
18	64	59	65	70	77	83	90	97	100	104	108	112
19	63	56	62	66	73	79	86	93	100	104	109	114
20	61	56	62	63	71	76	82	90	99	104	112	117
21	59	51	57	59	65	69	77	86	95	103	111	118
22	58	49	54	59	62	65	73	82	92	100	112	120
23	60	51	50	55	60	63	71	81	91	101	111	121
24	62	51	51	51	59	63	69	79	89	101	110	121
25	64	48	51	52	58	62	69	78	88	100	111	120
26	67	49	50	51	58	63	68	77	86	99	111	120

Hombres												
Edad	1993	2005	2006	2007	2008	2009	2010	2011	2012	2013	2014	2015
0	39	33	31	31	32	34	40	42	44	46	49	51
1	37	30	30	30	32	33	36	37	39	42	44	46
2	35	29	30	30	31	32	34	34	36	37	40	42
3	34	28	30	29	31	31	32	33	33	35	37	40
4	32	30	30	29	30	30	31	32	32	33	35	38
5	31	31	30	30	30	30	29	30	29	30	32	36
6	30	29	30	29	32	31	30	30	30	31	33	36
7	29	29	30	30	31	32	31	32	32	33	35	37
8	29	30	31	31	31	33	32	34	35	36	37	39
9	29	31	30	30	34	35	34	35	38	39	40	42
10	29	32	33	32	33	36	37	41	41	43	45	45
11	29	31	32	32	36	38	39	43	45	48	49	49
12	29	32	33	34	37	39	41	46	49	51	52	52
13	30	33	33	36	39	40	43	45	50	52	54	53
14	31	29	33	36	40	42	44	45	50	52	53	54
15	31	31	34	37	42	44	45	47	50	52	54	54
16	32	31	33	35	40	44	47	48	50	52	53	55
17	33	32	33	35	39	44	47	50	50	52	53	55
18	32	29	33	35	38	41	45	49	50	51	54	56
19	32	29	31	33	37	39	43	46	50	52	54	57
20	31	28	31	32	36	38	41	45	50	52	56	58
21	30	26	29	30	32	34	38	43	47	51	55	58
22	29	25	27	30	31	32	36	41	46	49	55	59
23	30	25	25	27	29	31	35	40	45	50	54	59
24	31	25	25	24	29	31	34	39	44	50	54	59
25	32	24	26	26	28	30	34	39	43	49	55	59
26	33	24	25	25	28	31	33	38	42	49	55	59

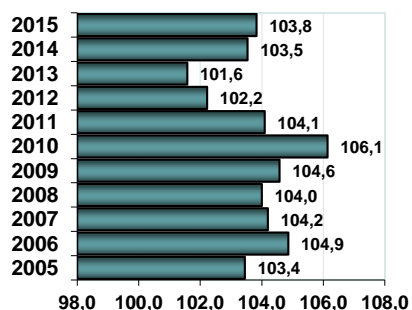
# Perfil Demográfico Corregimiento 50 Palmitas

Mujeres												
Edad	1993	2005	2006	2007	2008	2009	2010	2011	2012	2013	2014	2015
0	32	31	31	31	32	33	38	39	43	45	47	49
1	32	31	29	29	31	31	34	37	38	41	42	44
2	31	29	29	27	30	30	32	33	35	37	39	41
3	31	27	27	28	29	30	30	32	33	34	36	38
4	31	27	28	28	28	29	29	30	31	33	34	37
5	30	27	28	29	28	29	27	29	29	30	32	34
6	30	27	27	27	29	29	28	29	30	31	32	35
7	30	28	27	28	30	30	29	30	31	32	34	36
8	30	27	29	29	31	32	31	32	33	34	36	38
9	29	30	30	28	32	33	33	35	36	37	39	40
10	30	29	30	32	34	35	35	38	39	41	42	44
11	30	30	31	32	35	37	38	41	43	44	46	48
12	30	31	32	32	37	38	41	43	46	48	49	51
13	30	31	34	34	37	40	42	45	47	49	51	52
14	30	31	33	36	39	41	44	45	48	50	51	51
15	32	31	34	35	40	42	46	47	49	51	53	53
16	33	31	33	35	40	43	46	48	50	52	53	53
17	33	32	33	36	40	44	46	49	51	52	53	54
18	32	30	32	35	39	42	45	48	50	53	54	56
19	31	27	31	33	36	40	43	47	50	52	55	57
20	30	28	31	31	35	38	41	45	49	52	56	59
21	29	25	28	29	33	35	39	43	48	52	56	60
22	29	24	27	29	31	33	37	41	46	51	57	61
23	30	26	25	28	31	32	36	41	46	51	57	62
24	31	26	26	27	30	32	35	40	45	51	56	62
25	32	24	25	26	30	32	35	39	45	51	56	61
26	34	25	25	26	30	32	35	39	44	50	56	61

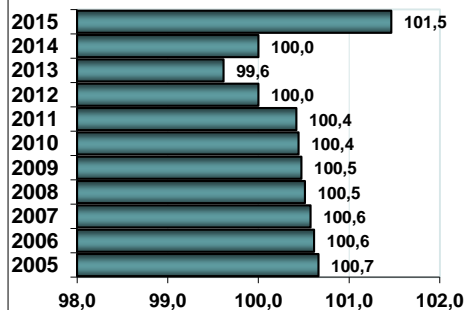
## Índice de Masculinidad

Grupo de Edad	1993	2005	2006	2007	2008	2009	2010	2011	2012	2013	2014	2015
Total	101,6	99,1	98,0	97,2	96,2	95,5	95,0	93,6	92,7	91,5	90,3	90,0
0-4	112,7	103,4	104,9	104,2	104,0	104,6	106,1	104,1	102,2	101,6	103,5	103,8
5-9	99,3	107,9	107,1	106,4	105,3	105,2	105,4	103,9	103,1	103,0	102,3	103,8
10-14	98,7	103,3	102,5	102,4	101,6	102,1	102,0	103,8	105,4	106,0	105,9	102,8
15-19	99,4	100,7	100,6	100,6	100,5	100,5	100,4	100,4	100,0	99,6	100,0	101,5
20-24	101,3	100,0	100,0	99,3	98,1	97,6	97,9	99,0	99,1	98,1	97,2	96,4
25-29	99,4	96,7	96,1	97,0	97,2	96,7	96,4	96,8	95,7	96,3	97,0	95,6
30-34	102,5	94,8	95,1	95,4	96,6	96,8	97,7	95,8	94,3	92,1	92,0	92,1
35-39	100,9	97,6	96,6	96,5	95,0	95,8	94,0	92,1	92,8	92,5	91,6	90,2
40-44	101,4	102,7	100,0	97,7	95,8	94,2	92,5	92,1	91,4	90,8	89,1	89,5
45-49	100,0	102,2	99,1	96,6	94,2	92,8	90,9	89,4	89,4	89,6	88,3	87,4
50-54	98,2	96,9	94,4	92,2	91,6	90,1	90,6	90,3	89,2	86,9	85,0	84,1
55-59	94,0	98,7	96,5	94,6	91,4	89,5	88,4	89,1	86,7	82,8	79,7	81,1
60-64	102,6	100,0	95,5	93,0	90,0	88,4	84,6	79,2	79,4	75,7	71,2	72,1
65-69	106,5	94,7	91,7	89,7	87,3	86,6	85,4	83,3	79,2	74,6	66,9	64,3
70-74	104,2	84,1	85,7	87,8	84,1	82,2	84,6	71,9	66,7	63,4	55,1	51,6
75-79	122,2	76,9	74,1	75,0	80,0	75,8	70,3	50,0	46,3	43,1	42,2	47,3
80 y más	116,7	58,3	55,6	58,6	60,6	56,3	48,0	38,7	29,2	26,1	17,4	14,8

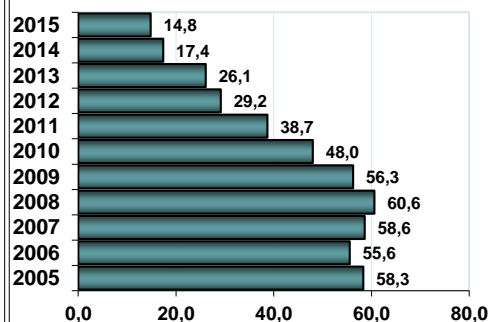
Índice de Masculinidad de 0 a 4 años



Índice de Masculinidad de 15 a 19 años

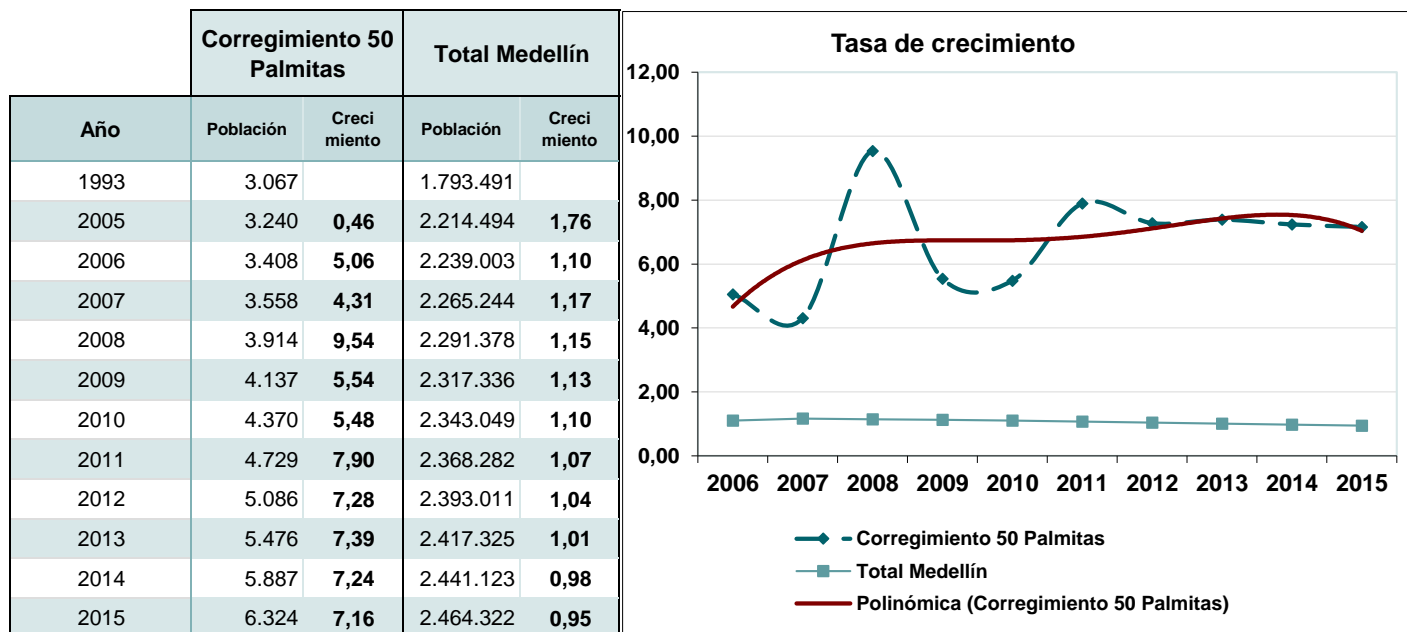


Índice de Masculinidad



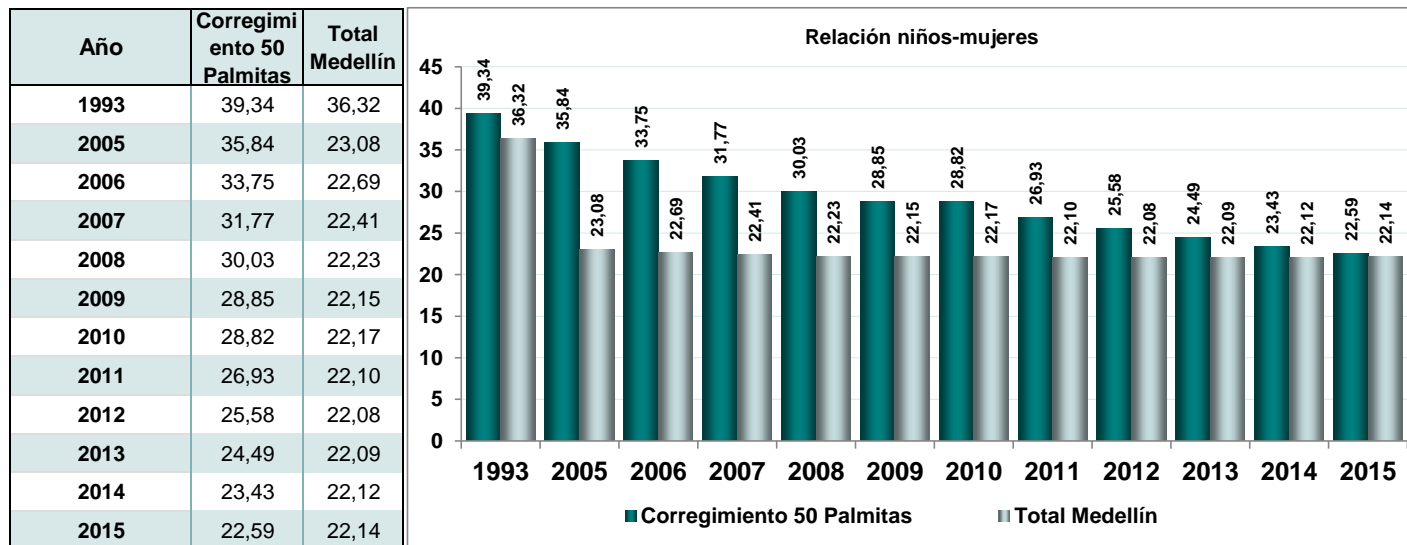
Índice de masculinidad: También llamado razón de sexo es un índice demográfico que expresa la razón de hombres frente a mujeres en un determinado territorio, expresada en tanto por ciento. Se calcula usando la fórmula: ( hombres / mujeres ) \* 100.

## Tasa de crecimiento poblacional



**Tasa de crecimiento poblacional:** Es el aumento de la población de un determinado territorio (para un determinado país, territorio o área geográfica) durante un período determinado, normalmente, un año- Se calcula usando la fórmula:  $\text{Logaritmo Natural} (\text{Periodo final}/\text{Periodo Inicial}) * 100$

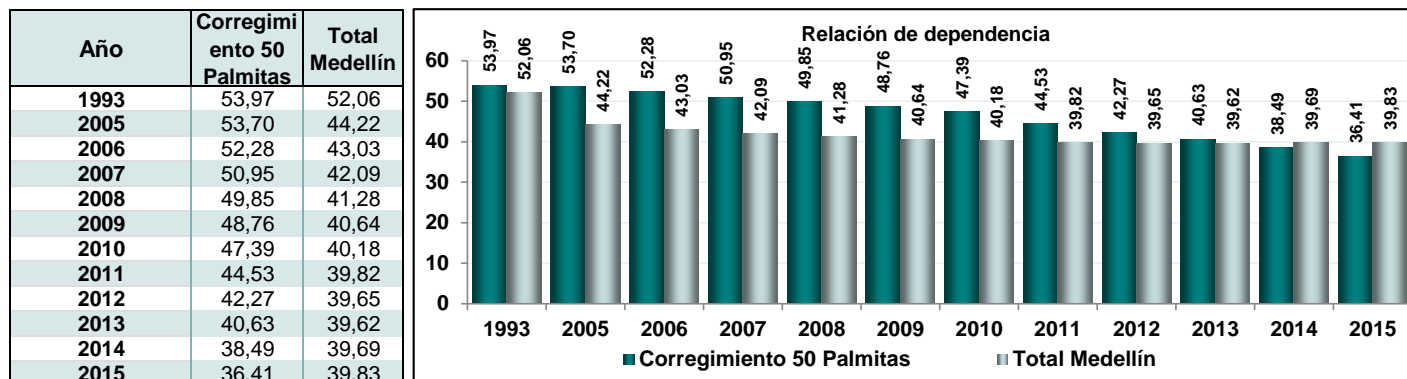
## Relación niño(a)/ mujer en el Corregimiento 50 Palmitas



**Relación niño(a)/ mujer:** Representa el número de niños menores de 5 años por cada 100 mujeres en edad fértil. (De 15 a 49 años)

# Perfil Demográfico Corregimiento 50 Palmitas

## Relación de dependencia demográfica en la Corregimiento 50 Palmitas



Relación de dependencia demográfica: Medida que muestra el número de dependientes (de 0-14 años y mayores de 65) por cada 100 personas de la población total (de 15-64 años)

## Proporción grandes grupos de edad

Grandes grupos de edad	Corregimiento 50 Palmitas											
	1993	2005	2006	2007	2008	2009	2010	2011	2012	2013	2014	2015
0-14 años	30,29	27,56	26,73	25,83	25,06	24,49	23,89	23,20	22,51	21,80	21,15	20,52
15-64 años	64,95	65,06	65,67	66,25	66,73	67,22	67,85	69,19	70,29	71,11	72,21	73,31
65 años y más	4,76	7,38	7,60	7,93	8,20	8,29	8,26	7,61	7,20	7,09	6,64	6,17
Total	100,00	100,00	100,00	100,00	100,00	100,00	100,00	100,00	100,00	100,00	100,00	100,00

Grandes grupos de edad	Total Medellín											
	1993	2005	2006	2007	2008	2009	2010	2011	2012	2013	2014	2015
0-14 años	28,03	22,32	21,80	21,28	20,77	20,30	19,86	19,47	19,12	18,82	18,54	18,29
15-64 años	65,76	69,34	69,92	70,38	70,78	71,11	71,33	71,52	71,61	71,62	71,59	71,51
65 años y más	6,21	8,34	8,28	8,35	8,45	8,59	8,80	9,01	9,27	9,56	9,87	10,20
Total	100,00	100,00	100,00	100,00	100,00	100,00	100,00	100,00	100,00	100,00	100,00	100,00

